



## บันทึกข้อความ

ส่วนงาน คณะนิติศาสตร์ มหาวิทยาลัยทักษิณ โทร. 8708

ที่ อว 8205.08/ 0482 วันที่ 2 มีนาคม 2566

เรื่อง รายงานการใช้จ่ายงบประมาณ ประจำเดือนกุมภาพันธ์ พ.ศ.2566

เรียน คณบดีคณะนิติศาสตร์

ขอรายงานการใช้จ่ายงบประมาณจากเงินอุดหนุนรัฐบาล และ เงินรายได้ (ภาคปกติ และ ภาคสมทบ) และเงินรายได้ (ภาคพิเศษ น.ม.) ประจำปีงบประมาณ พ.ศ. 2566 ประจำเดือนกุมภาพันธ์ 2566 ดังนี้

1. รายงานรายจ่ายประจำเดือนกุมภาพันธ์ 2566 และรายงานในภาพรวมตั้งแต่ ตุลาคม 2565-กุมภาพันธ์ 2566
2. รายงานผลการใช้จ่ายงบประมาณเงินรายได้ (น.ม.) ประจำเดือนกุมภาพันธ์ 2566 และ รายงานในภาพรวม ตุลาคม 2565-กุมภาพันธ์ 2566

จึงเรียนมาเพื่อโปรดทราบและพิจารณา

(นางสาวเพ็ญภา ไพศาล)

เจ้าหน้าที่บริหารงาน

## รายงานงบประมาณจัดสรรและรายจ่ายประจำปีงบประมาณ พ.ศ.2566

ตามที่ คณะนิติศาสตร์ได้รับจัดสรรงบประมาณ ประจำปีงบประมาณ พ.ศ.2565 จากฝ่ายแผนงาน สำนักงานมหาวิทยาลัย มหาวิทยาลัยทักษิณ และได้รับการอนุมัติวงเงิน งบประมาณรายจ่ายประจำปีงบประมาณ พ.ศ.2566 เมื่อวันที่ 29 กันยายน 2565 บัดนี้ทางคณะนิติศาสตร์ตรวจสอบงบประมาณดังกล่าวเรียบร้อยแล้ว จึงขอรายงานผลการจัดสรร ประจำปีงบประมาณ 2565 และผลการใช้จ่ายประจำเดือนกุมภาพันธ์ 2566 ดังนี้

1. **รับจัดสรรและอนุมัติวงเงิน พ.ศ.2566 เงินอุดหนุนรัฐบาล** วงที่ 1 ร้อยละ 100 จำนวนเงินทั้งสิ้น 954,000 ได้รับจัดสรรเพิ่มขึ้นจากปีงบประมาณ 2565 จากจำนวนเงิน 828,000 บาท คิดเป็นร้อยละ 15.22 มหาวิทยาลัยได้จัดสรรเงินเพิ่มลูกจ้างชั่วคราวของนางจิรารรณ คงเรือง จำนวนเงินรวม 7,000 บาท และมีรายจ่ายสิ้นสุด ณ วันที่ 28 กุมภาพันธ์ 2566 จำนวนทั้งสิ้น 69,580 บาท คิดเป็นร้อยละ 7.24 โดยมีการเบิกจ่ายเฉพาะงบบุคลากรในภาพรวมทั้งจำนวน คิดเป็นร้อยละ 36.20 โดยสรุปภาพรวมดังนี้

แผนการเบิกจ่าย ไตรมาสที่ 1 เบิกจ่าย ไม่น้อยกว่าร้อยละ 35

แผนการเบิกจ่าย ไตรมาสที่ 2 เบิกจ่าย ไม่น้อยกว่าร้อยละ 25 เบิกจ่ายสะสม ร้อยละ 60

ผลการเบิกจ่าย ไตรมาสที่ 1 (ตุลาคม – ธันวาคม 2565) ร้อยละ 21.72 เบิกจ่ายสะสม ตุลาคม-ธันวาคม 2565 ร้อยละ 21.72 ต่ำกว่าแผนการเบิกจ่ายร้อยละ 13.28

ผลการเบิกจ่าย ไตรมาสที่ 2 (มกราคม-กุมภาพันธ์ 2566) ร้อยละ 14.48 ต่ำกว่าแผนการเบิกจ่ายไตรมาสที่ 2 ร้อยละ 10.52

**สรุป ผลการเบิกจ่ายในภาพรวมไตรมาสที่ 1 และ 2 (ธันวาคม 2565-กุมภาพันธ์ 2566) ร้อยละ 36.20 ต่ำกว่าแผนการเบิกจ่ายสะสม ร้อยละ 23.80**

2. **รับจัดสรรและอนุมัติวงเงิน พ.ศ.2566 เงินรายได้(ภาคปกติ)** วงที่ 1 ร้อยละ 100 จำนวนเงินทั้งสิ้น 21,940,800 บาท ประกอบไปด้วย งบจัดสรรปี 2566 จำนวนเงิน 9,940,800 บาท เงินสะสม 12,000,000 บาท ได้รับจัดสรรเพิ่มขึ้นไม่รวมเงินสะสมจากปีงบประมาณ พ.ศ.2565 จากจำนวนเงิน 9,402,000 บาท คิดเป็นร้อยละ 5.73 และมีรายจ่ายสิ้นสุด ณ วันที่ 28 กุมภาพันธ์ 2566 จำนวนทั้งสิ้น 581,959.54 บาท คิดเป็นร้อยละ 2.65 โดยมีการเบิกจ่ายในภาพรวมงบบุคลากร คิดเป็นร้อยละ 1.49 งบดำเนินงาน คิดเป็นร้อยละ 1.04 งบเงินลงทุน คิดเป็นร้อยละ 0.12 (นอกแผน จัดซื้อ Notebook) งบเงินอุดหนุน คิดเป็นร้อยละ 0.005 และงบรายจ่ายอื่น ไม่มีการเบิกจ่ายในส่วนของงบประมาณ โดยสรุปภาพรวมดังนี้

แผนการเบิกจ่าย ไตรมาสที่ 1 เบิกจ่าย ไม่น้อยกว่าร้อยละ 35

แผนการเบิกจ่าย ไตรมาสที่ 2 เบิกจ่าย ไม่น้อยกว่าร้อยละ 25 เบิกจ่ายสะสม ร้อยละ 60

ปรับขยายเพื่อเปิดดูข้อมูล

ผลการเบิกจ่าย ไตรมาสที่ 1 (ตุลาคม-ธันวาคม 2565) ร้อยละ 9.31 เบิกจ่ายสะสม ตุลาคม-ธันวาคม 2565 ร้อยละ 9.31 ต่ำกว่าแผนการเบิกจ่ายร้อยละ 25.69

ผลการเบิกจ่าย ไตรมาสที่ 2 (มกราคม-กุมภาพันธ์ 2566) ร้อยละ 5.95 ต่ำกว่าแผนการเบิกจ่ายไตรมาสที่ 2 ร้อยละ 19.05

สรุป ผลการเบิกจ่ายในภาพรวมไตรมาสที่ 1 และ 2 (ธันวาคม 2565-กุมภาพันธ์ 2566) ร้อยละ 15.26 ต่ำกว่าแผนการเบิกจ่ายสะสม ร้อยละ 44.74

3. รั้งจัดสรรและอนุมัติวงเงิน พ.ศ.2566 เงินรายได้(น.บ.) งวดที่ 1 ร้อยละ 100 จำนวนเงินทั้งสิ้น 2,440,000 บาท ด้รับจัดสรรเพิ่มขึ้นจากปีงบประมาณ พ.ศ.2565 จากจำนวนเงิน 2,072,700 บาท คิดเป็นร้อยละ 17.72 ณ วันที่ 28 กุมภาพันธ์ 2566 จำนวนเงินทั้งสิ้น 124,215 บาท คิดเป็นร้อยละ 5.09 โดยเป็นการเบิกจ่ายงบบุคลากรทั้งจำนวน โดยสรุปภาพรวมดังนี้

แผนการเบิกจ่าย ไตรมาสที่ 1 เบิกจ่าย ไม่น้อยกว่าร้อยละ 35

แผนการเบิกจ่าย ไตรมาสที่ 2 เบิกจ่าย ไม่น้อยกว่าร้อยละ 25 เบิกจ่ายสะสม ร้อยละ 60

ผลการเบิกจ่าย ไตรมาสที่ 1 (ตุลาคม-ธันวาคม 2565) ร้อยละ 18.95 เบิกจ่ายสะสม ตุลาคม-ธันวาคม 2565 ร้อยละ 18.95 ต่ำกว่าแผนการเบิกจ่าย 16.05

ผลการเบิกจ่าย ไตรมาสที่ 2 (มกราคม-กุมภาพันธ์ 2566) ร้อยละ 6.78 ต่ำกว่าแผนการเบิกจ่ายไตรมาสที่ 2 ร้อยละ 18.22

สรุป ผลการเบิกจ่ายในภาพรวมไตรมาสที่ 1 และ 2 (ธันวาคม 2565-กุมภาพันธ์ 2566) ร้อยละ 25.72 ต่ำกว่าแผนการเบิกจ่ายสะสม ร้อยละ 34.28

รายงานผลการใช้จ่ายภาพรวมประจำเดือนกุมภาพันธ์ 2566  
ประจำปีงบประมาณ พ.ศ.2566

แสดงแผน-ผลการเบิกจ่าย ณ วันที่ 28 กุมภาพันธ์ 256

สรุปรายจ่ายภาพรวมรายเดือน (งบประมาณตามแผน)

ประจำเดือนกุมภาพันธ์ 2566

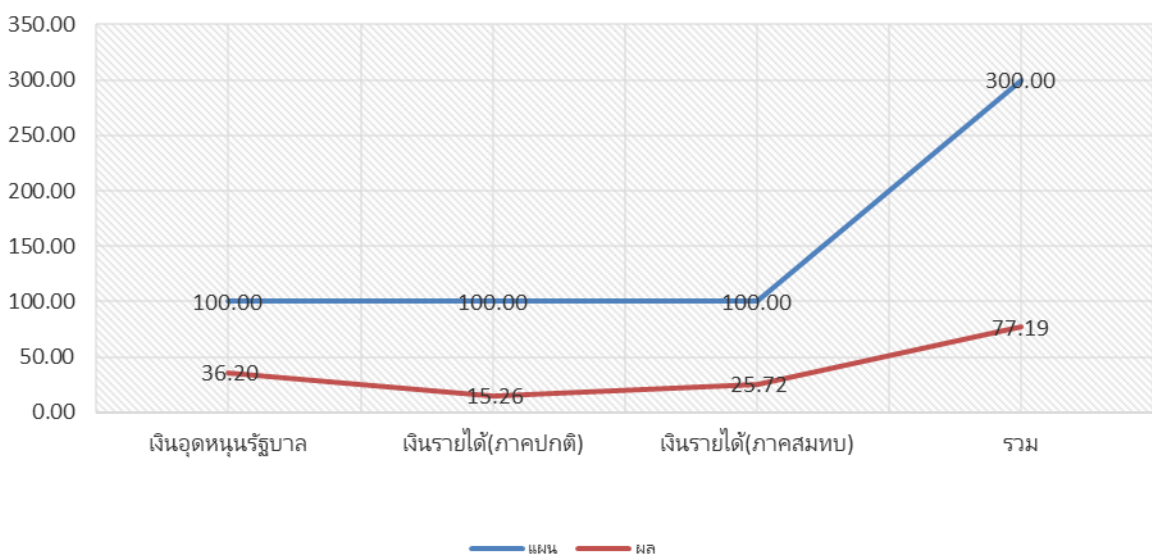
ข้อมูลระหว่างเดือน ตุลาคม 2565-กุมภาพันธ์ 2566								
แหล่งเงิน	รับจัดสรร	โอนเปลี่ยนแปลง+/-	ผลการเบิกจ่าย ก.พ.66	ร้อยละการ เบิกจ่าย ประจำเดือน ก.พ.66	ผลการเบิกจ่ายรวม ต.ค.65-ก.พ.66	ร้อยละ ผลการ เบิกจ่ายรวม ต.ค.-ก.พ.66	คงเหลือ	ร้อยละ ของยอด คงเหลือ
เงินอุดหนุนรัฐบาล	954,000.00	7,000.00	69,580.00	7.24	347,900.00	36.20	613,100.00	63.80
เงินรายได้(ภาคปกติ)	21,940,800.00	-	581,959.54	2.65	3,348,358.33	15.26	18,592,441.67	84.74
เงินรายได้(ภาคสมทบ)	2,440,000.00	-	124,215.00	5.09	627,659.00	25.72	1,812,341.00	74.28
รวม	25,334,800.00	7,000.00	775,754.54	14.98	4,323,917.33	77.19	21,017,882.67	222.81

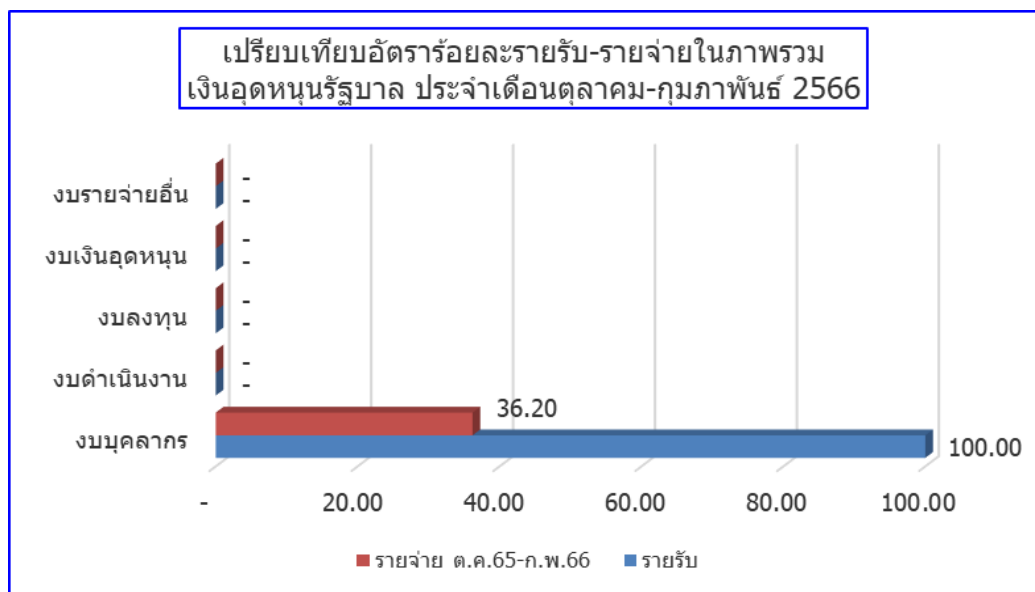
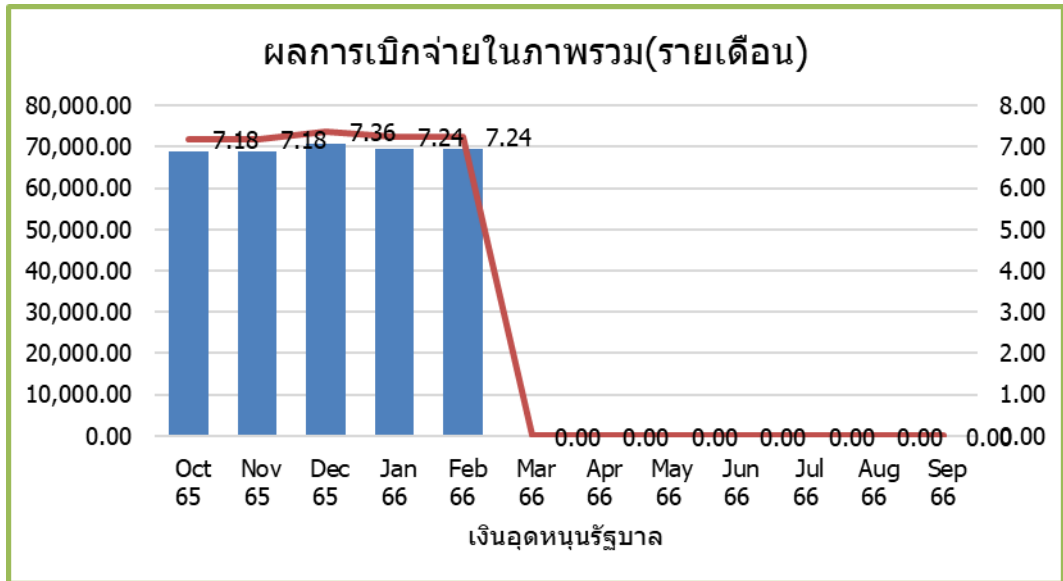
\* หมายเหตุ ไม่รวมค่าใช้จ่ายจัดการเรียนการสอนภาคฤดูร้อน 65 (ภาคปกติ)

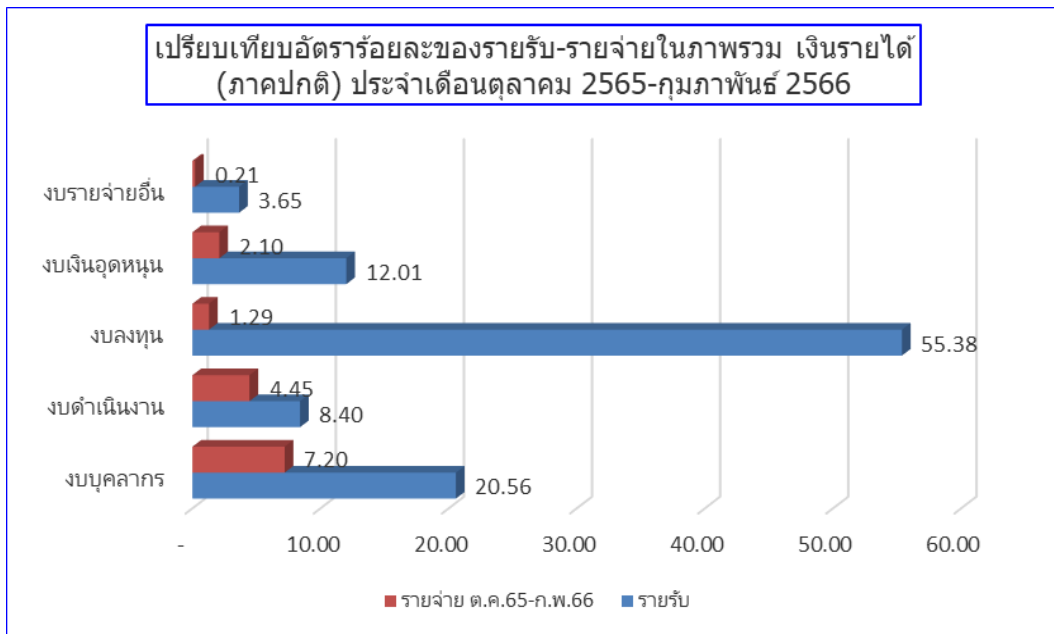
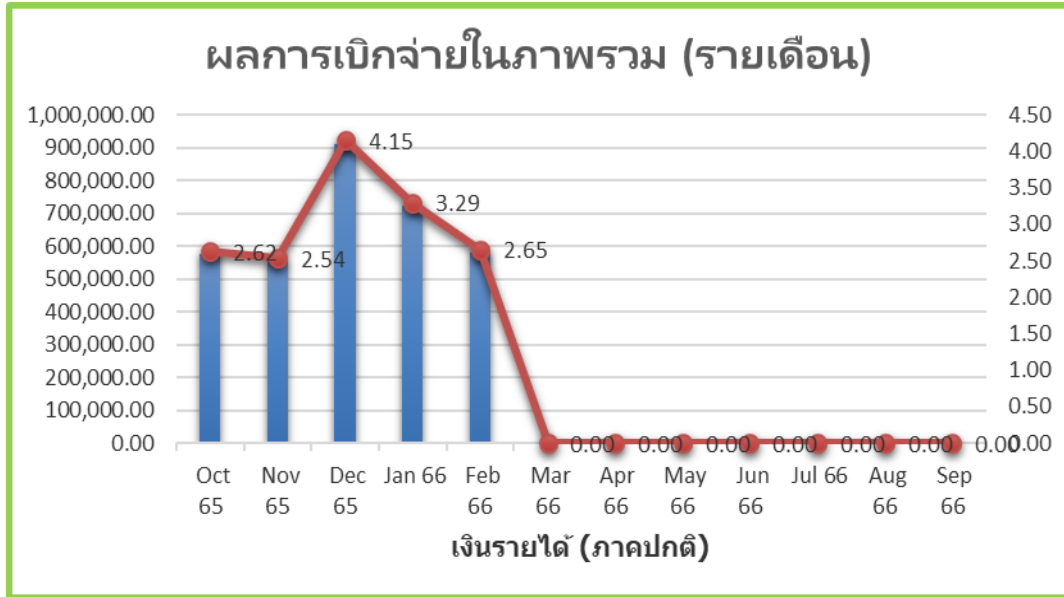
ข้อมูล ณ วันที่ 28 กุมภาพันธ์ 2566

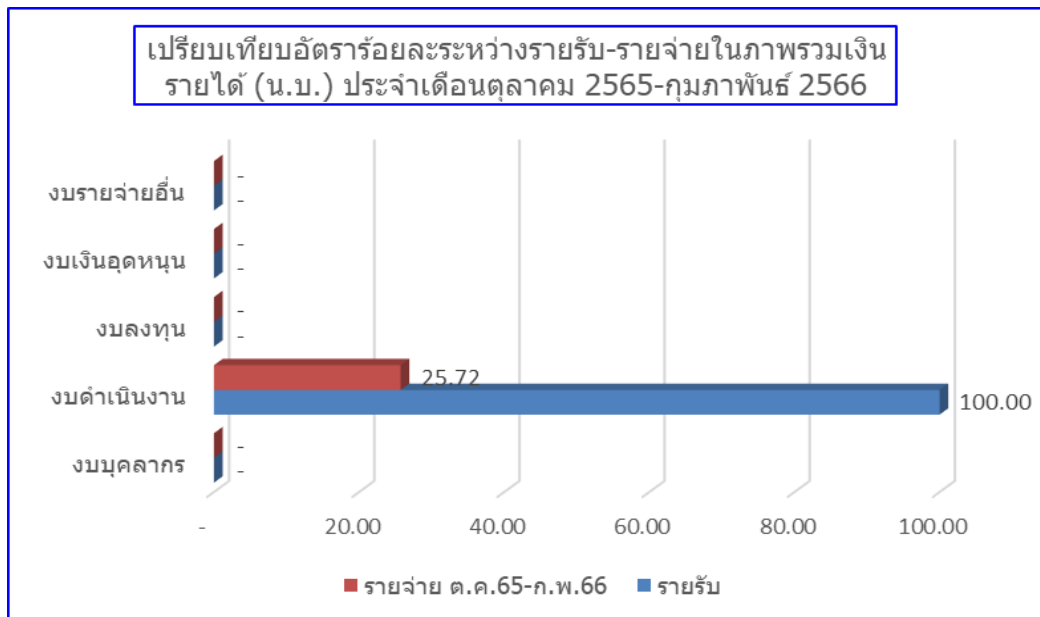
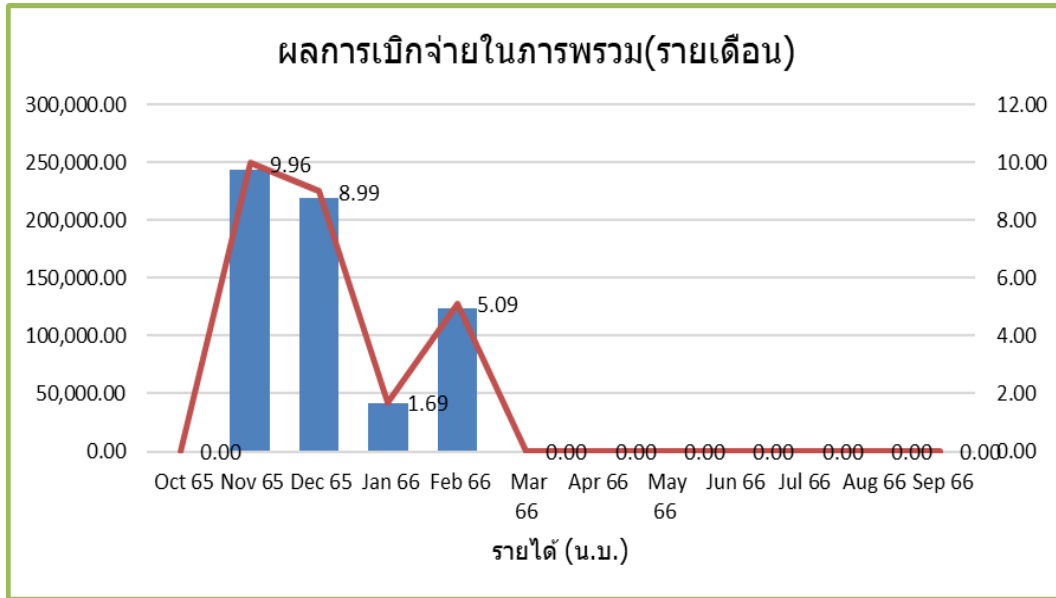
แสดงแผน-ผลการเบิกจ่าย ณ วันที่ 28 กุมภาพันธ์ 2566

เปรียบเทียบแผน-ผล การเบิกจ่ายไตรมาสที่ 1 (ต.ค.65-ก.พ.66) (ร้อยละ)









ปรับขยายเพื่อเปิดดูข้อมูล

รายงานผลการใช้จ่ายงบประมาณเงินรายได้ (น.ม.)



## รายงานงบประมาณจัดสรรและรายจ่ายงบประมาณรายได้(น.ม)ประจำปีงบประมาณ พ.ศ.2565

รับจัดสรรและอนุมัติวงเงิน พ.ศ.2566 เงินรายได้ (น.ม) งวดที่ 1 ร้อยละ 100 จำนวนเงินทั้งสิ้น 501,700 บาท โดยได้รับจัดสรรลดลงจากปีงบประมาณ พ.ศ.2565 จำนวนเงิน 524,000 บาท คิดเป็นร้อยละ 4.26

และในงบประมาณ พ.ศ.2566 รายจ่ายประจำเดือนกุมภาพันธ์ 2566 สิ้นสุด ณ วันที่ 28 กุมภาพันธ์ 2566 เบิกจ่ายทั้งสิ้น 64,680 บาท คิดเป็นร้อยละ 12.89 จ่ายงบเงินอุดหนุน ไม่มีการเบิกจ่าย โดยสรุปภาพรวมดังนี้

แผนการเบิกจ่าย ไตรมาสที่ 1 เบิกจ่าย ไม่น้อยกว่าร้อยละ 35

แผนการเบิกจ่าย ไตรมาสที่ 2 เบิกจ่าย ไม่น้อยกว่าร้อยละ 25 เบิกจ่ายสะสม ร้อยละ 60

ผลการเบิกจ่าย ไตรมาสที่ 1 (ตุลาคม-ธันวาคม 2565) ร้อยละ 18.98 เบิกจ่ายสะสม ตุลาคม-ธันวาคม 2565 ร้อยละ 18.98 ต่ำกว่าแผนการเบิกจ่ายคิดเป็นร้อยละ 16.02

ผลการเบิกจ่าย ไตรมาสที่ 2 (มกราคม-กุมภาพันธ์ 2566) ร้อยละ 13.19 ต่ำกว่าแผนการเบิกจ่ายไตรมาสที่ 2 ร้อยละ 11.81

สรุป ผลการเบิกจ่ายในภาพรวมไตรมาสที่ 1 และ 2 (ธันวาคม 2565-กุมภาพันธ์ 2566) ร้อยละ 31.44 ต่ำกว่าแผนการเบิกจ่ายสะสม ร้อยละ 28.56

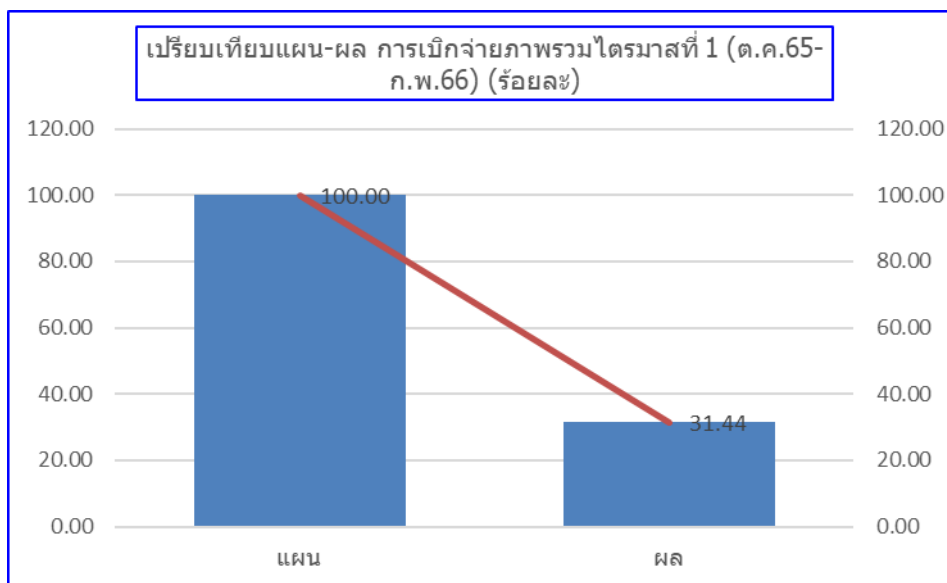
แสดงแผน-ผลการเบิกจ่าย ณ วันที่ 28 กุมภาพันธ์ 2566

สรุปรายจ่ายภาพรวมรายเดือน (งบประมาณตามแผน)

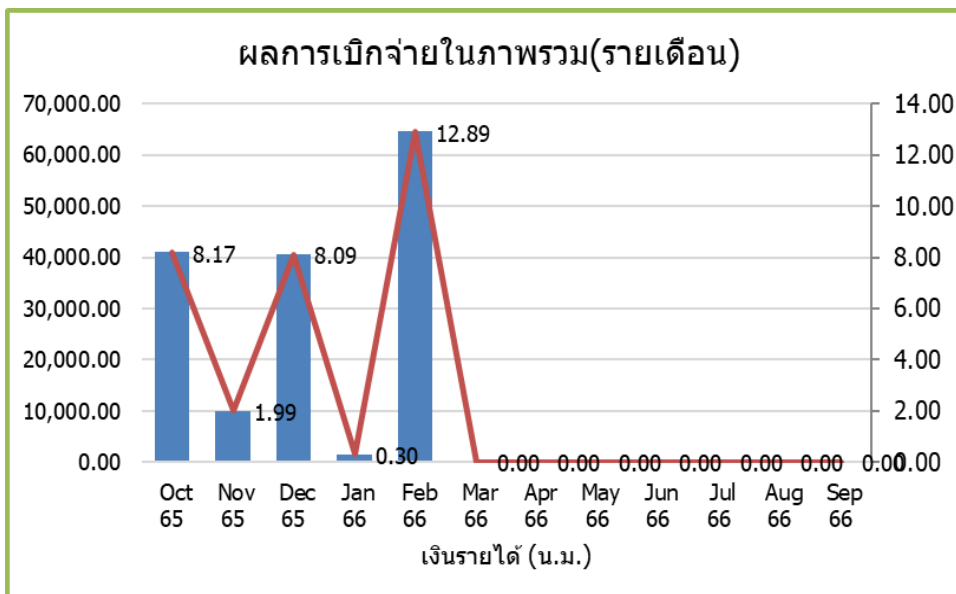
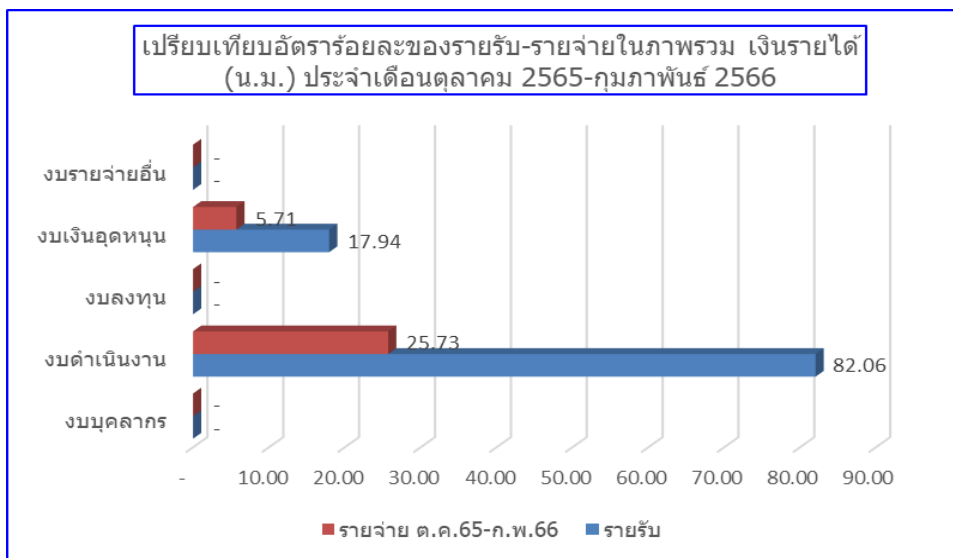
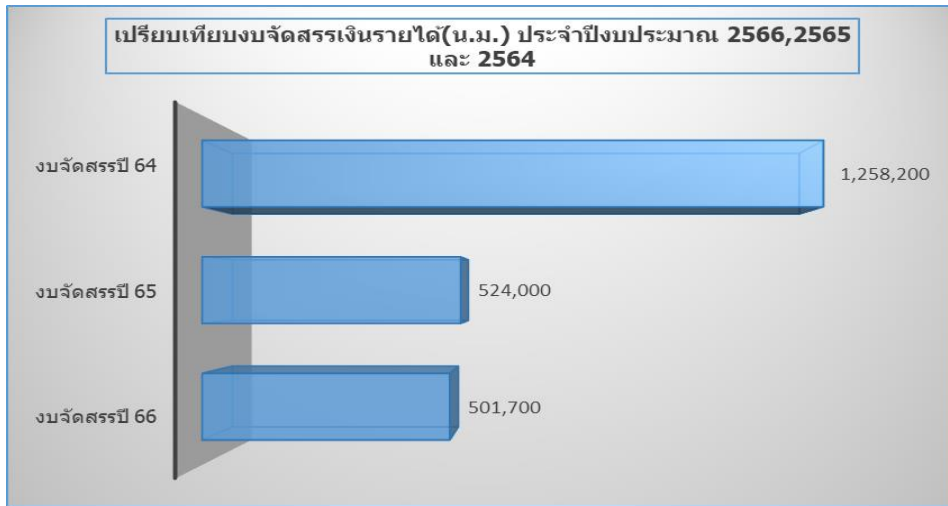
ประจำเดือนกุมภาพันธ์ 2566

ข้อมูลระหว่างเดือน ตุลาคม 2565-กุมภาพันธ์ 2566								
แหล่งเงิน	รับจัดสรร	โอนเปลี่ยนแปลง+/-	ผลการเบิกจ่าย ก.พ.66	ร้อยละการ เบิกจ่าย ประจำเดือน ก.พ.66	ผลการเบิกจ่ายรวม ต.ค.65-ก.พ.66	ร้อยละ ผลการ เบิกจ่ายรวม ต.ค.65-ก.พ.66	คงเหลือ	ร้อยละ ยอด คงเหลือ
เงินรายได้ (น.ม.)	501,700.00	-	64,680.00	12.89	157,750.00	31.44	343,950.00	68.56
							-	
							-	
รวม	501,700.00	0.00	64,680.00	12.89	157,750.00	31.44	343,950.00	68.56

ข้อมูล ณ วันที่ 28 กุมภาพันธ์ 2566



ปรับขยายเพื่อเปิดดูข้อมูล



เรียน คณบดี

เพื่อโปรดทราบ รายงานการใช้จ่ายงบประมาณจากเงินอุดหนุนรัฐบาล และ  
เงินรายได้ (ภาคปกติ และภาคสมทบ) และเงินรายได้ (ภาคพิเศษ น.ม.)  
ประจำปีงบประมาณ พ.ศ. 2566 ประจำเดือนกุมภาพันธ์ 2566

e-Document Thaksin University



( นางสาวอติตา มุসা )  
เจ้าหน้าที่บริหารงาน  
๒ มีนาคม ๒๕๖๖

เรียน คณบดี

เพื่อโปรดทราบ



( นางสาวดุสิตา แก้วสมบูรณ์ )  
หัวหน้าสำนักงานคณะนิติศาสตร์  
๒ มีนาคม ๒๕๖๖

ทราบ



( ผศ.กฤษฎา อภินวอารกุล )  
ผู้รักษาการแทนรองคณบดีคณะนิติศาสตร์  
๒ มีนาคม ๒๕๖๖

Thaksin University

e-Document Thaksin University